

PANDÉMIE, APPRENTISSAGE À DISTANCE : INIQUITÉS, INÉGALITÉS, ET INSÉCURITÉ (LES 3 i DE LA PANDÉMIE)



Enseignant·e·s de la FSE-CSQ Chercheur·e·s du réseau PÉRISCOPE

Le 24 mars 2021, quatre webdialogues ont été tenus sur la thématique ci-dessus. De courtes vidéos en sont ressorties :

Vidéo 1 [Les limites de l'enseignement à distance](#)
[Pour en savoir plus ...](#)



Vidéo 2 [Insécurité du personnel enseignant face à l'enseignement à distance](#)
[Pour en savoir plus ...](#)

Vidéo 3 [L'accompagnement et le soutien offerts durant la Covid-19](#)
[Pour en savoir plus ...](#)



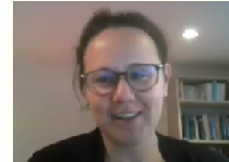
Vidéo 4 [Insécurité face à l'évaluation des apprentissages au temps de la Covid-19](#)
[Pour en savoir plus...](#)

Pour en savoir plus sur le thème 1

Les limites de l'enseignement à distance

1. C'est plus difficile d'engager les élèves
et pour les élèves de s'engager

[Isabelle Archambault \(UdeM\)](#)



2. L'élève perd ses repères

[Marie-Claude Bernard \(ULaval\)](#)

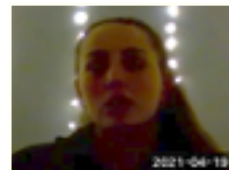


3. De nouvelles inégalités apparaissent

[Marie-Claude Bernard \(ULaval\)](#)

4. L'enseignant·e se demande si l'élève est concentré

[Marie-Claude Bernard \(ULaval\)](#)



5. L'élève doit tout faire dans un même lieu

[Témoignage d'une élève du secondaire](#)

6. Certains élèves ne disposent pas des conditions requises
pour réaliser les activités d'apprentissage à la maison

[Michelle Deschênes \(UQAR\)](#)



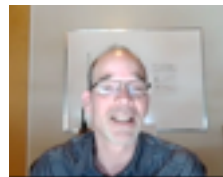
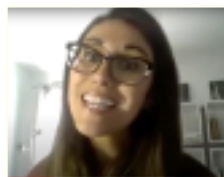
7. Pas moyen de faire des activités pratiques

Lisa-Marie Paquet (Préscolaire)

Tony Lapointe (FP)

Patrice Pelletier (FGA)

[En bref](#)



Pour alimenter la réflexion

[L'effet enseignant](#)

[La trousse, ce sont les enseignant·e·s!](#)

[Enseignants et parents à l'épreuve de l'enseignement à distance](#)

Pour en savoir plus sur le thème 2

Insécurité du personnel enseignant face à l'enseignement à distance

1. Douter de sa capacité d'amener ses élèves à la réussite

[Nancy Gaudreau \(ULaval\)](#)



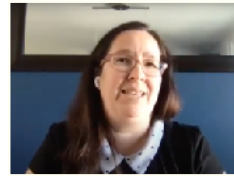
2. Manquer de maîtrise des outils numériques utilisés

[George-Louis Baron \(Université Paris Descartes\)](#)



3. Craindre de ne pas arriver à engager les élèves à distance

[Michelle Deschênes \(UQAR\)](#)



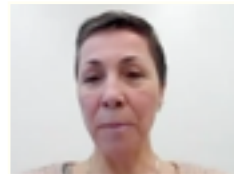
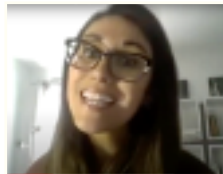
4. Se retrouver dans des situations imprévues, inconnues

Lisa-Marie Paquet (Préscolaire)

Kim Ashcroft (Secondaire)

Huguette Lavoie (FGA)

[Surprises!](#)



Pour alimenter la réflexion

[Il existe des outils numériques éprouvés \(vidéo\)](#)

[Responsabilité partagée \(vidéo\)](#)

[L'impact de la COVID-19 sur le milieu scolaire québécois](#)

[Covid-19 : les enseignants sont épuisés et stressés](#)

[Parcours d'apprentissage et bien-être à l'école en contexte de COVID-19](#)

Pour en savoir plus sur le thème 3

L'accompagnement et le soutien offerts durant la Covid-19

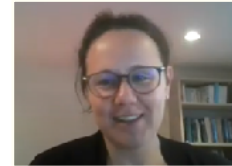
1. Rupture brutale dans les modalités pédagogiques

[George-Louis Baron \(Université Paris Descartes\)](#)



2. Des défis et des collaborations à renforcer

[Isabelle Archambault \(UdeM\)](#)



3. Quelles perspectives?

[George-Louis Baron \(Université Paris Descartes\)](#)

4. Ce qu'en pensent ces enseignant·e·s

Lisa-Marie Paquet (Préscolaire)

Kim Ashcroft (Secondaire)

Huguette Lavoie (FGA)

Tony Lapointe (FP)

Annie Brassard (Primaire)

Patrice Pelletier (FGA)

[Changements?](#)



5. Les dimensions du climat scolaire

[Claire Beaumont \(ULaval\)](#)

6. Construire ensemble un climat sécuritaire

[Claire Beaumont \(ULaval\)](#)

7. Le vécu émotionnel

[Claire Beaumont \(ULaval\)](#)

8. Les pratiques d'avant et de maintenant

[Claire Beaumont \(ULaval\)](#)

9. Chapeau les profs!

[Claire Beaumont \(ULaval\)](#)

10. Apprendre les uns des autres...

[Claire Beaumont \(ULaval\)](#)



Pour alimenter la réflexion

[Apprendre les uns des autres pour bien vivre à l'école et se soutenir dans l'adversité \(texte\)](#)

[Cadre d'intervention](#)

[Manquer des apprentissages?](#)

[Panel en réseau sécurité, fatigue et bien-être socioémotionnel](#)

[À l'ombre de la crise de la Covid-19, les directions d'écoles ont dû revoir leurs pratiques](#)

Pour en savoir plus sur le thème 4

Insécurités face à l'évaluation des apprentissages au temps de la Covid-19

1. La paie, pour des élèves, c'est les notes

[Marie-Claude Bernard \(ULaval\)](#)



2. Des mesures

[Nancy Gaudreau \(ULaval\)](#)

3. Reconnaître le pouvoir de la rétroaction en évaluation

[Anne-Michèle Delobbe \(UQAR\)](#)

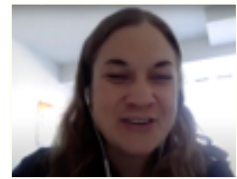


4. Posture de l'évaluation chez l'élève et l'enseignant-e

[Anne-Michèle Delobbe \(UQAR\)](#)

5. Incompatibilité entre tricherie et pouvoir de l'évaluation

[Anne-Michèle Delobbe \(UQAR\)](#)



6. Importance des traces en évaluation

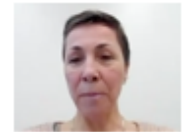
[Anne-Michèle Delobbe \(UQAR\)](#)

7. Rythmes d'apprentissage et évaluation

[Anne-Michèle Delobbe \(UQAR\)](#)

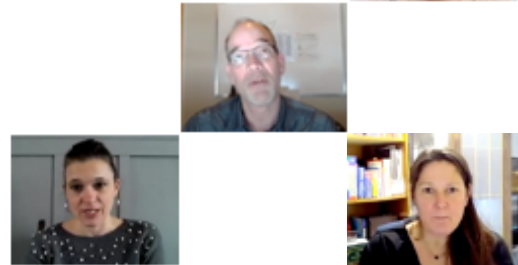
8. Les épreuves ministérielles

[Anne-Michèle Delobbe \(UQAR\)](#)



9. Ce qu'en pensent des enseignant-e-s

Annie Brassard (Primaire)
Isabelle Tremblay-Chevalier (FSE-CSQ)
Kim Ashcroft (Secondaire)
Tony Lapointe (FP)
[Ajustements](#)



Pour alimenter la réflexion

[Évaluer pour que ça compte vraiment](#)

[Évaluer à l'ère du numérique](#)

[Soutenir les élèves par l'évaluation avec le numérique](#)

Ont participé à la réalisation de ce document multimédia :

Enseignant·e·s

Précolaire

Lisa-Marie Paquet
Syndicat de l'enseignement de Portneuf

Primaire

Annie Brassard
Syndicat de l'enseignement
de la région des Moulins

Secondaire 2e cycle

Kim Ashcroft
Syndicat de l'enseignement du Saguenay

FGA

Patrice Pelletier
Syndicat de l'enseignement du Grand Portage
Huguette Lavoie
Syndicat de l'enseignement
de la région de Drummondville

FP

Tony Lapointe, CSS de la Jonquière
Syndicat de l'enseignement de la Jonquière

Chercheur·e·s

Stéphane Allaire, UQAC
Isabelle Archambault, Université de Montréal
Georges-Louis Baron, Université de Paris
Claire Beaumont, Université Laval
Marie-Claude Bernard, Université Laval
Anne-Michèle Delobbe, UQAR
Michelle Deschênes, Université Laval
Nancy Gaudreau, Université Laval
Caroline Marion, Université Laval
Audrey Raynault, ICI-PRS
Séverine Parent, UQAR
Mélanie Tremblay, UQAR

Animation

Isabelle Tremblay-Chevalier, [FSE-CSQ](#)
Christian Payeur, [ICI-PRS](#)

Équipe multimédia

Alexandra Espin, Université Laval
Pier-Luc Jolicoeur, Université Laval

Contacts

Isabelle Tremblay-Chevalier, FSE-CSQ
Courriel: tremblay-chevalier.isabelle@fse.lacsq.org

Thérèse Laferrière, chercheure principale, réseau PÉRISCOPE
Courriel: Therese.Laferriere@fse.ulaval.ca

Réseau PÉRISCOPE

<https://www.periscope-r.quebec>

Twitter: [@ReseauPeriscope](#)

Facebook: [@reseauperiscope](#)

Instagram: [@periscopeprs](#)